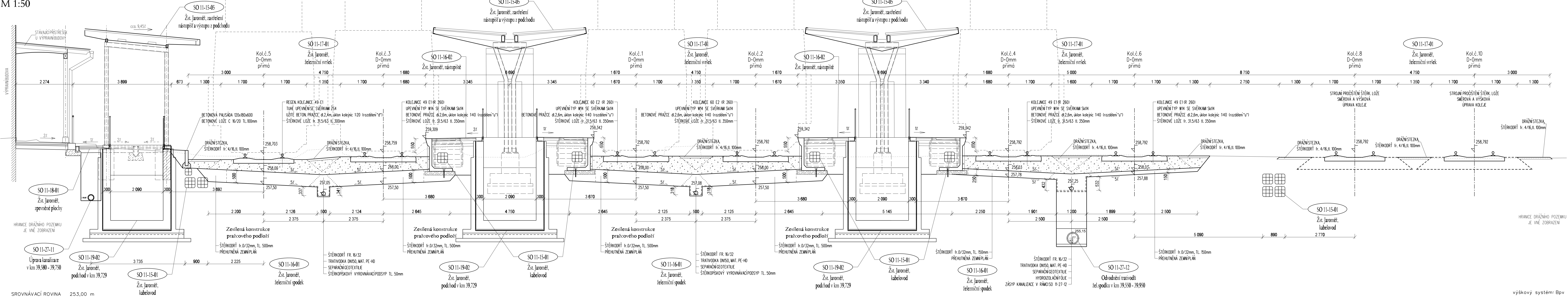


Koordinální příčný ř.
km 39,725 00
M 1:50



výškový systém: Bpv

			ČÍSLO SOUPRAVY:
		PO PŘIPOMÍNKOVÉM ŘÍZENÍ	
REVIZE Č.	DATUM	ZMĚNA	



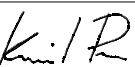

MCO MORAVIA CONSULT Olomouc a.s.
LEGIONÁŘSKÁ 1085/8, 779 00 Olomouc

tel.: +420 585 570 44-
IDS: kjeefm
e-mail: moravia@moravia.cz
<http://www.moravia.cz>

PRODEX
ORGANIZAČNÍ SLOŽKA
Perucká 2481/5, 120 00 Praha 2

PRODEX spol. s r.o.
PERUCKÁ 2481/5, 120 00 Praha 2

tel.: +420 277 007 721
e-mail: info@prodex-cz.e
<http://www.prodex-cz.e>

OBJEDNATEL	 Spřeva železniční dopravní cesty, státní organizace v zastoupení: SZDC, s.o., Stavební správa východ, Nerudova 1, 772 58 Olomouc	
ZHOTOVITEL	Společnost pro Rekonstrukci žst. Jaroměř MORAVIA CONSULT Olomouc a.s. (VEDOUcí SDRUŽENí), PRODEX spol. s r.o., organizační složka	
HLAVNÍ INŽENÝR PROJEKTU	ING. JIŘÍ PARMA 	G. REDITEP. MORAVIA CONSULT Olomouc a.s. ING. VACLAV KRATOCHVÍL
ODPOVĚDNÝ PROJ. OBJ., PS	NAVRHL, VYPRACOVAL ING. KAMIL PUR 	KONTOLOVAL ING. JIŘÍ PARMA 
KRAJ: KRAĽOVEHRADECKÝ	POVĚŘENÝ OÚ: JAROMĚŘ	OBEC: JAROMĚŘ
<h1>"Rekonstrukce žst. Jaroměř"</h1>		ZAK. ČÍSLO MČO 16 - 077 - 231- PS
		ÚČEL PROJEKT
		DATUM SRPEN 2017
		FORMÁT 7 A4
		MĚŘITKO 1:50
		ČÁST POŘ.Č.
Koordinační příčný řez - km 39,725 00		<div>C.6</div> <div>3</div>